

# Hoval HomeVent®

Комфортна вентилация за жилищни блокове  
индивидуална вентилация за всеки апартамент

инж. Ивелин Коев



**Hoval**

Отговорност за енергията и околната среда

# Жилищни блокове





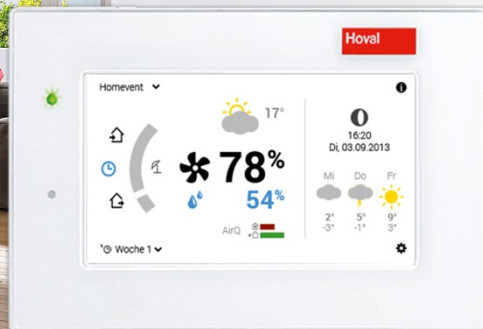
- **Подходящо решение за повишаване на комфорта на обитаване**

# Подходящ тип Комфортна жилищна вентилация

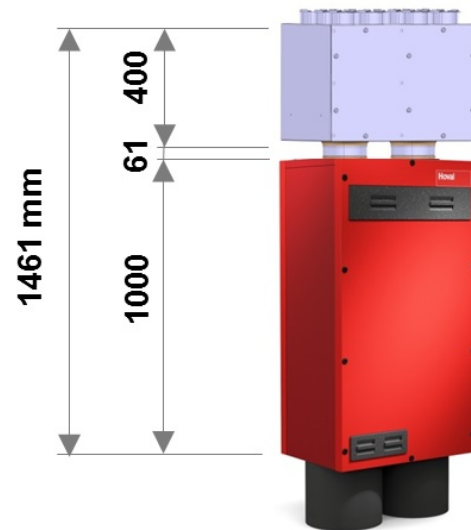


**Hoval HomeVent®**

**Следи качеството на въздуха в дома Ви!**



■ HomeVent FR 201-251-301



# Предимства: Комфортна жилищна вентилация



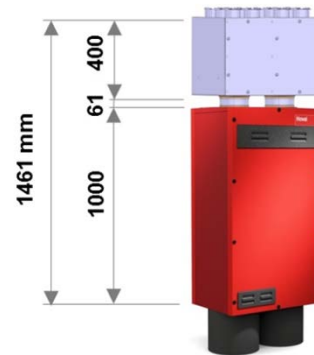
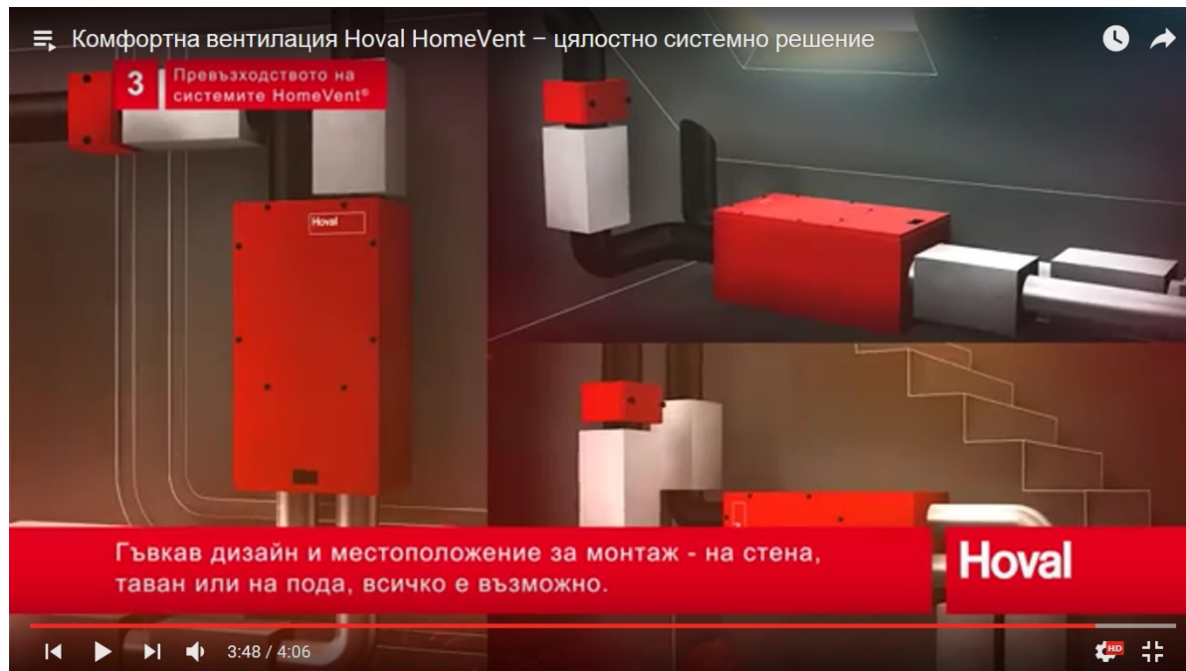
- Проветрен дом 24/7, здравословна среда
- Следи качеството на въздуха вътре в дома и отвън
- До 20% икономия от разходите за отопление/охлаждане
- Без прах, алергени и шум вътре в дома
- Икономичен – 60W ел.енергия
- Рекуперира топлина, студ и влага (поддържа хигиенни норми)
- Бърз и лесен монтаж, компактна система
- Лесен за управление чрез тъч дисплей и онлайн
- Доставка се пълен комплект с всички аксесоари – решетки, въздуховоди и др.

# Технически параметри

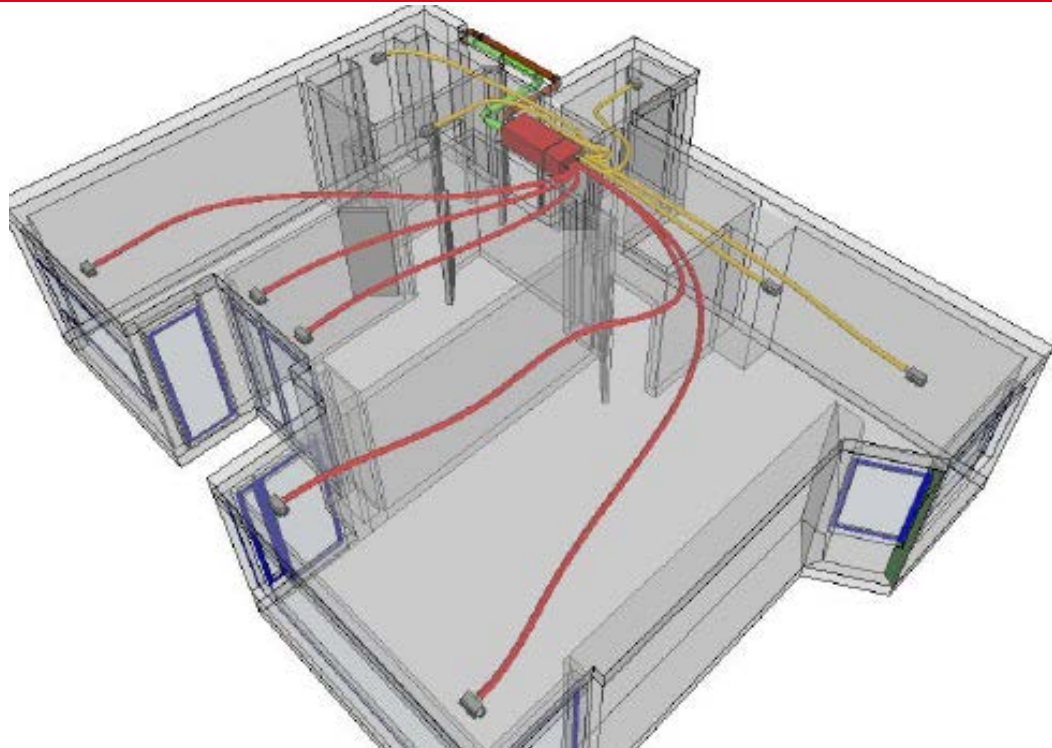
	comfort FR (201)	comfort FR (251)	comfort FR (301)	
Max. volume flow (at 100 Pa external pressure*)	200	250	300	m <sup>3</sup> /h
Air flow rate control range	40-200	50-250	60-300	m <sup>3</sup> /h
Humidity setpoint setting		30 ... 65		%
Electrical connection				
• Voltage (AC)		230		V
• Frequency		50		Hz
• Max. current consumption	0.76	1.04	1.23	A
• cos ρ (mean value)	0.44	0.44	0.48	
Type of protection		IP 40		
Power consumption (at 70% of the max. volume flow, 50 Pa external pressure)	38	50	60	W
Degree of heat processing (as per DIN 4719)		90-130		%
Temperature ratio (at 70% of the max. volume flow)	84	84	85	%
Humidity ratio (at 70% of the max. volume flow)	91	90	90	%
Specific fan power SFP (at 70% of the max. volume flow)	0.26	0.27	0.28	W/m <sup>3</sup> /h
Filter class (as per EN 779)				
• Supply air filter		F7		
• Extract air filter		G4		
Sound power level		see table on following page		
Leakage (as per EN 13141-7)				
• Internal		< 1		%
• External	1.64	1.31	1.09	%
Net weight		33		kg

# Начини на разположение

- Възможни са различни начини на монтаж и свързване.
- На стена – вертикално, хоризонтално, на таван, на под



## Монтаж в апартамент – пример: блок Диамант



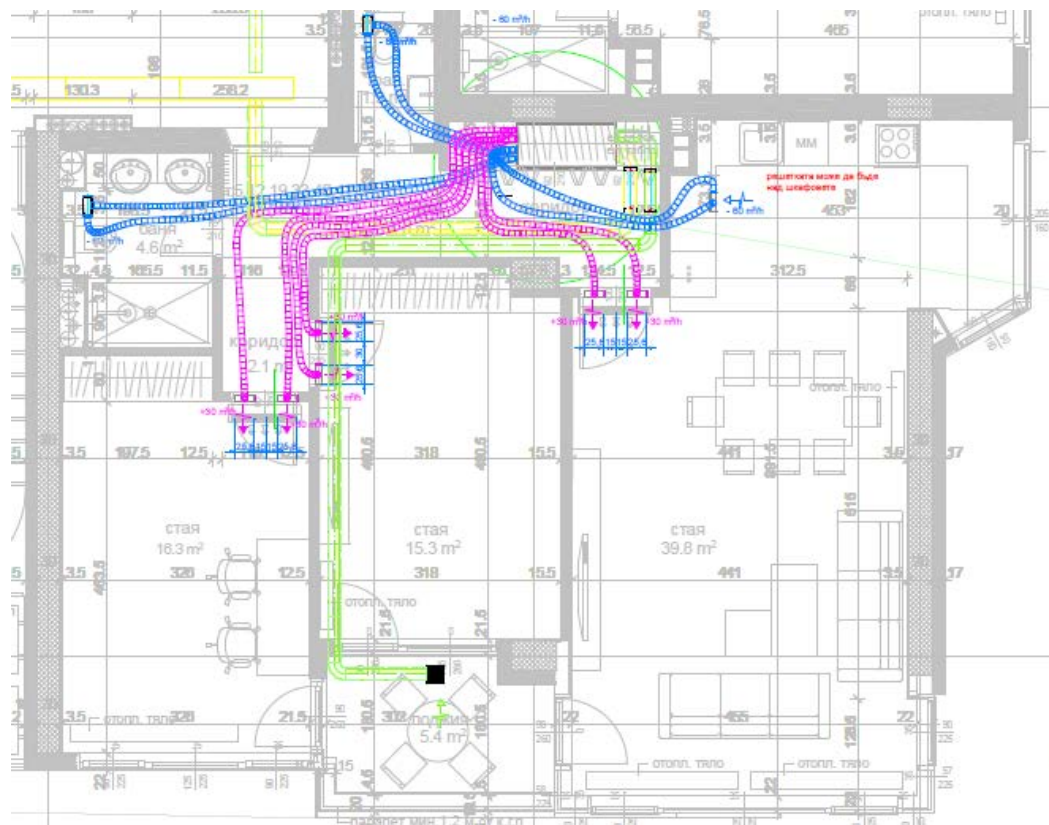
- Пресен и изхвърлян въздух са в обща въздуховодна мрежа за 2-3 апартамента, събиране в общ коридор и решетки на фасада – стълбищна клетка



- Лесен и бърз монтаж
- Лесно се адаптира системата дори към малки апартаменти
- Компактни размери въздуховоди
- Рекуперативния блок може да се монтира и в гардероб, окачен таван или мокро помещение



# Монтаж в апартамент – пример: блок Диамант



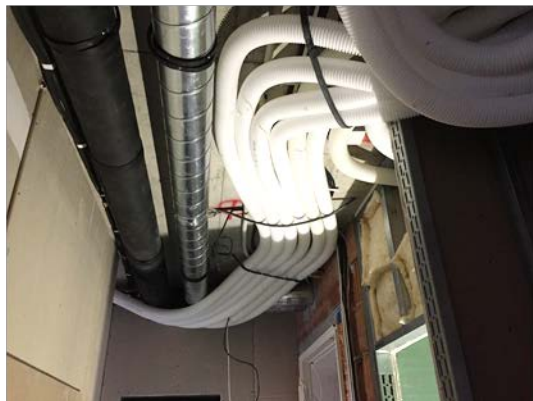
## ■ Вариант:

- Пресен въздух на терасата на апартаментта
- Изхвърлян въздух в обща въздуховодна мрежа за 2-3 апартаментта, събиране в общ коридор и решетки на фасида – стълбищна клетка

# Монтаж в апартамент – пример: блок Диамант



- Рекуператорът е разположен в окачен таван над гардероб в коридор
- Гъвкави въздуховоди – разположени в окачен таван в коридора
- Нагнетателни решетки – разположени на стена над вратата и над климатично тяло
- Смукателни решетки – разположени в окачен таван в бани и кухня



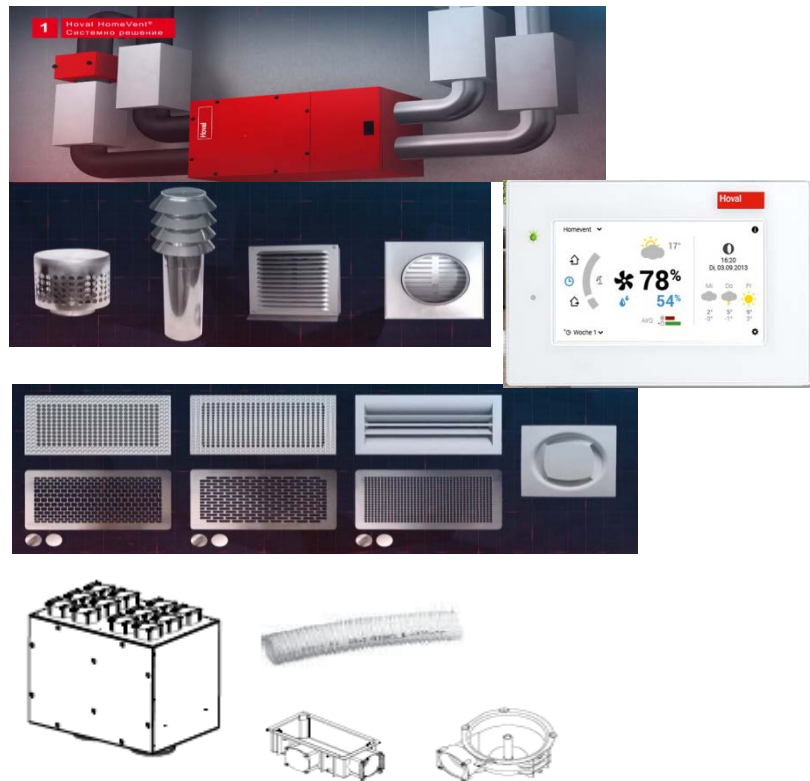


# Описание на система и аксесоари

# Примерна селекция

- Примерен опис за доставка **Noval** - система с **HomeVent FR 201** –
- типов апартамент

Item Code Арт. Номер	Description Описание	Qty. Бр.
7015392	HomeVent® comfort FR (201)	1
2067648	Сензор за качеството на въздуха VOC, за вграждане в HomeVent 201/251/301 (външен и вътрешен)	2
6042306	Монтажна стойка за HomeVent FR (201-301) подов монтаж	1
6037072	Стаен контролер TopTronic E comfort plus - бял	1
6013045	Външна стенна решетка WG-150	2
6042043	Разпределителна кутия с вграден шумозаглушител, за нагнетяване и засмукване на въздух, VTB-150 12x75	1
2016225	Флекс въздуховод 75 mm, ролка от 50m	2
2016227	Уплътнителни пръстени DI-75	60
6022896	муфа за присъединяване на флекс въздуховоди 75mm	6
6034355	Кутия за решетка AG-60	10
6034058	Правоъгълна смукателна/нагнетателнапластмасова решетка Alantic	10





# ■ ПРЕДИМСТВА НА СИСТЕМАТА



## Hoval HomeVent®

Повишено качество на живот  
благодарение на постоянната  
комфортна вентилация.



Контролирана температура и влага

- Отнема излишната влага и подава затоплен и в хигиенните норми овлажнен въздух



- Всеки клиент може индивидуално да настройва процентната влажност в дома и системата я следи и контролира, за да бъде поддържана постоянно.



## Без шум, прах и алергени

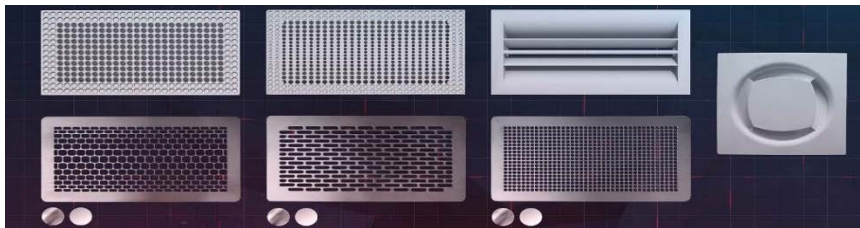
- Висок клас филтри за засмукван и подаван въздух
- Подаван въздух в помещенията с филтър клас F7 с възможност за филтър активен въглен
- Засмукван въздух от помещенията с филтър клас G4





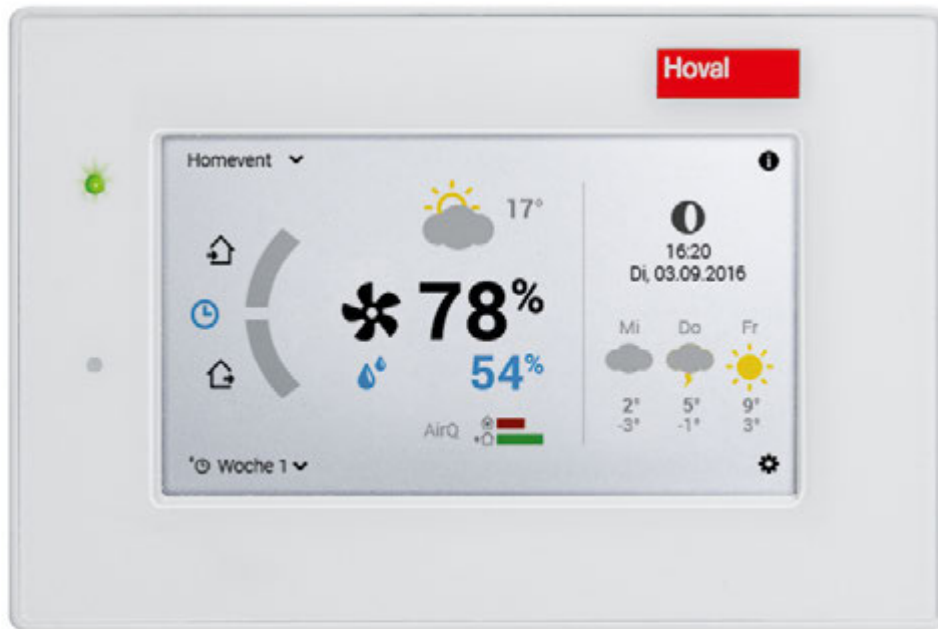
## Лесен и бърз монтаж с малко необходимо пространство

- Гъвкави флекс въздуховоди с външен диаметър 7,5 см
- Лесно се скриват в таван, стена, под
- Малка височина на кутиите за решетките 8 – 8,5 см
- Използването на отделни флексвъздуховоди до всяко помещение предотвратява появата на шум „телефонен ефект“ предаван от стая в стая.



## Голям избор от различни дизайни решетки

- Различни дизайни вътрешни решетки
- Различни детайли за външен пресен и изхвърлян въздух
- Доставят се заедно с рекуператорния блок, но са в дизайн по желание на клиента

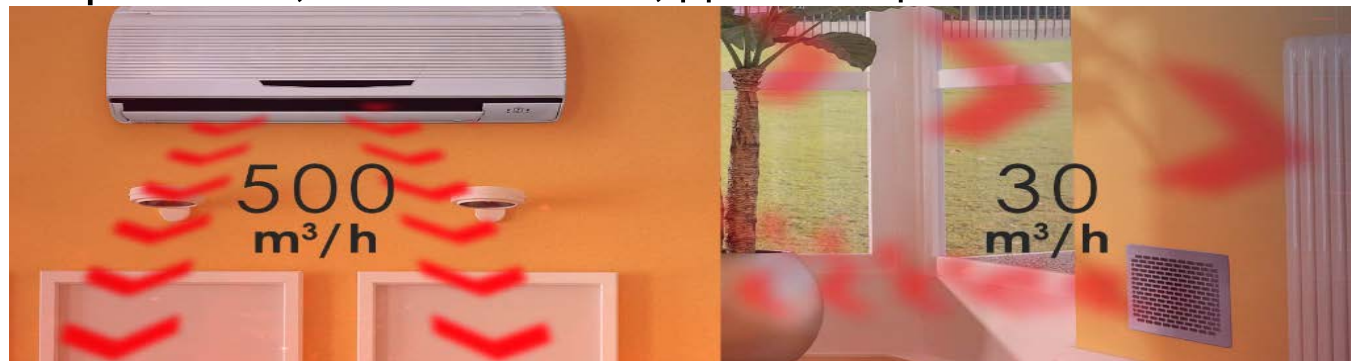


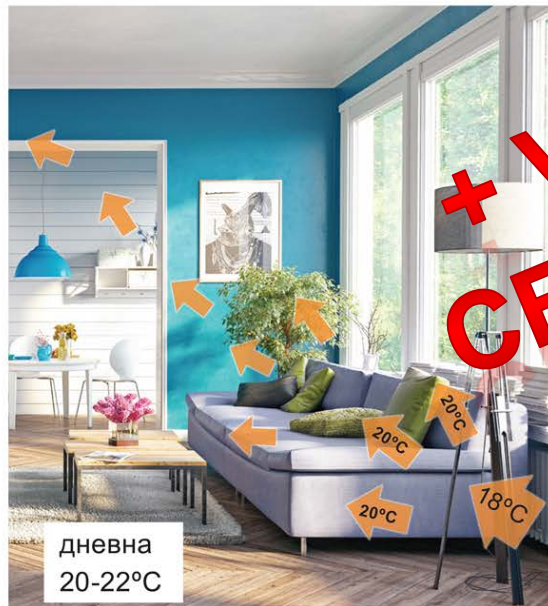
## Контролер с тъч дисплей

- Възможност за персонална настройка на стойността на дебита
- Възможност за персонална настройка на стойността на влагата
- Различни готови режими на работа
- Възможност за персонални режими по часове
- Показва съобщия от системата
- Показва качеството на въздуха навън и вътре в сградата
- Показва прогнозата за времето 3 дни напред

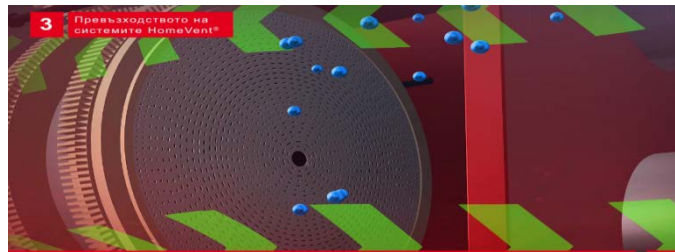
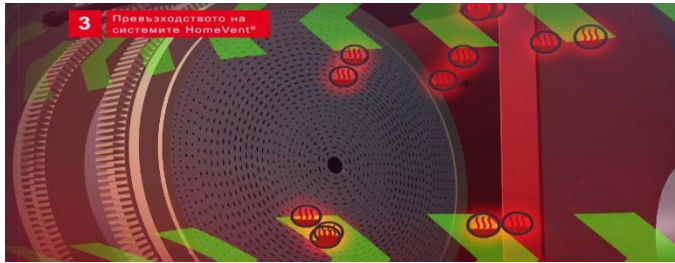
## Без усет за течение и без шум през решетките

- Подава се и се засмуква малко количество въздух през всяка решетка, но постоянно, денонощно.





# АВТОМАТИЧНО СЛЕДЕНЕ КАЧЕСТВОТО НА ВЪЗДУХА В ДОМА И ИЗВЪН НЕГО



## Рекуператор от ново поколение – ротационен топлообменник 90-130 %

### ■ Рекуперира топлина

(използва топлината на засмукания въздух, за да затопли студения пресен въздух през зимата, без да използва допълнително подгряване)

### ■ Рекуперира студ

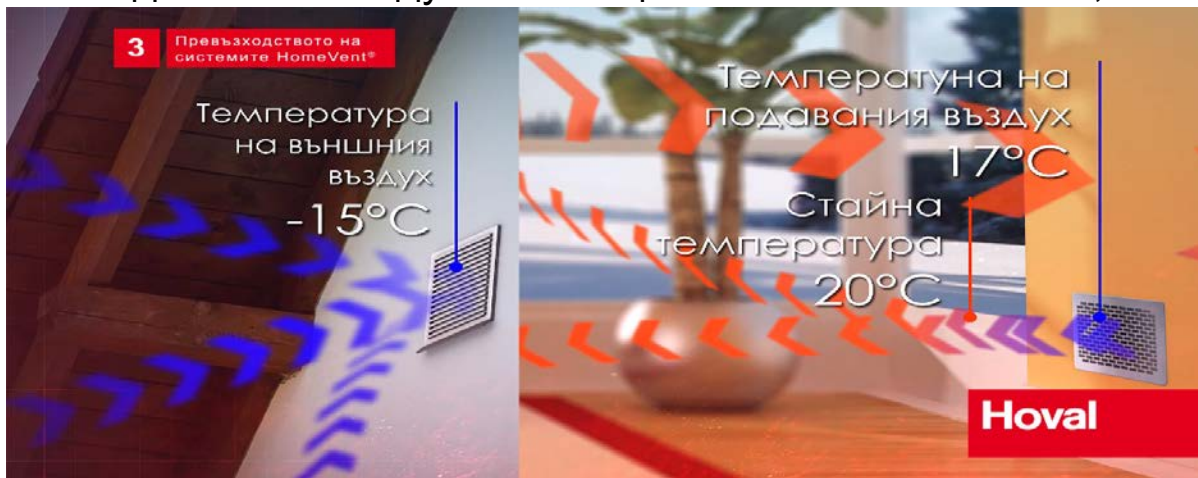
(използва хладния засмукван въздух, за да охлади горещия пресен въздух през лятото)

### ■ Рекуперира влага

(изхвърля ненужната влага, но и когато е необходимо подава в малки количества влага в подавания въздух, за да се предотврати изсушаване на въздуха през зимата, когато отоплението изсушава въздуха в помещенията)

## Работи и при много ниски външни температури под -20 С

- Без необходимост от допълнително ел. подгряване
- Без опасност от замръзване и ли повреда
- Подаваният въздух в помещенията винаги е топъл, независимо дали външния



## ■ Полезни линкове:

- [https://www.youtube.com/watch?v=DuvOh\\_Mixho&list=PLg3uptrYRwN98EQLsbuCd8yv30TIJM-Ir](https://www.youtube.com/watch?v=DuvOh_Mixho&list=PLg3uptrYRwN98EQLsbuCd8yv30TIJM-Ir)
- <https://youtu.be/GtA-I9GREoU?list=PLg3uptrYRwN98EQLsbuCd8yv30TIJM-Ir>
- [https://www.youtube.com/watch?v=VKoiek\\_q8eY](https://www.youtube.com/watch?v=VKoiek_q8eY)



# Контакти

**инж. Ивелин Коев**  
инженер продажби

**Ховал ЕООД**  
**София, България**

тел. +359 889 508 202  
[ivelin.koev@hoval.com](mailto:ivelin.koev@hoval.com)  
[www.hoval.bg](http://www.hoval.bg)

Офис: 0700 20 755